

komentovaná prohlídka

Izraelské umění z blízka: Orit Ishay

3.8., 18 h | Galerie hlavního města Prahy, Praha
17.8., 18 h | Galerie hlavního města Prahy, Praha



Zdroj: Facebook GHMP

GHMP pořádá dvě komentované prohlídky výstavy izraelské umělkyně Orit Ishay "Země jelena".

3/8/2017, 18 h: Prohlídku povede Hagai Segev, nezávislý kurátor a pedagog na univerzitě v Tel Avivu. Prohlídka bude v angličtině.

17/8, 18 h: Prohlídku povede Eva Janáčková, kurátorka a historička umění zabývající se židovskou vizuální kulturou a izraelským uměním. // Prohlídka bude v češtině.

<https://www.facebook.com/GHMP.cz/>

koncert

Ostrava v plamenech – Melechesh

5.8. | Dolní oblast Vítkovice, Ostrava



Zdroj: www.metalsucks.net

V „ocelovém srdci Evropy“ proběhne 4. ročník mezinárodního rockového festivalu Ostrava v plamenech. Na festivalu vystoupí také původem jeruzalémská metalová kapela Melechesh. Silně ovlivnění mytologií a okultismem starověkého předního východu se Melechesh již od roku 1993 věnují svému osobitému hudebnímu stylu, který bývá nazýván Mesopotamian metal či Summerian Thrashing Metal.

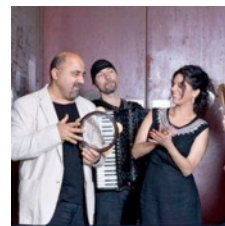
<http://www.ostravaplamenech.cz>

koncert

KEDEM ENSEMBLE (Izrael/Írán/Itálie/Švýcarsko)

3.8., 17 h | Eurocentrum, Jablonec nad Nisou

Hudebníci se spojili v unikátním projektu, který navazuje na různorodé kulturní a hudební tradice. Skupina čerpá z židovskošpanělských písní Ladino, raných izraelských nápěvů, íránské lidové hudby a dalších vlivů. Íránský kamanče, akordeon a perkuse Středního východu spolu s vášnivým zpěvem a pulzujícími rytmy vytváří překvapivou zvukovou koláž.



Zdroj: www.mestojablonec.cz/

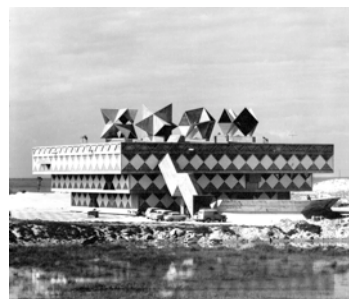
<http://www.mestojablonec.cz/redakce/index.php?xuser=&subakce=events&lanG=cs&app=&detail=5589>

výstava

Architektura zmocňující se prostoru: Alfred Neumann

9.8., 18 h | NKT, Praha

Architektura zmocňující se prostoru: Alfred Neumann – život a dílo je první výstavou o díle Alfreda Neumanna (1900–1968). Neumann



Zdroj: NKT, Praha

začínal v 60. letech v Izraeli a jeho navýsost originální architektura stála stranou kánonu tzv. mezinárodního stylu tehdejší doby: vyhnul se funkcionalistickému a ortogonálnímu výrazu a rozhodl se pro geometrii mnohostěnů, u níž se tradiční architektonické zásady prolínají s novými výrazovými způsoby. Díky jedinečným ukázkám jeho

nejproslulejších staveb vnáší výstava světlo do Neumannovy expresivní architektury a metodologie designu. Vypráví různými prostředky o Neumannově architektuře a představuje dosud nezveřejněné fotografie, architektonické výkresy a modely ve velkém i menším měřítku, které byly zhotoveny zvláště pro tuto příležitost.

V galerii budou čtyři prostorové modely v životní velikosti podle Neumannových nejproslulejších projektů, takže návštěvníci jimi budou moci procházet a získávat vlastní autentický dojem z jeho architektonických geometrií a prostorů. Architektonické modely v menším měřítku těchto budov poskytnou ve své úplnosti kontext prostorových modelů v životní velikosti a doloží, jak Neumann pracoval vyváženě s měřítky a prvky, aby mohl ve svých návrzích vytvářet unifikovaná schémata. Výstavu doplňuje Neumannova osobní korespondence, fotografie, malby a skici. Stejnou měrou je zastupena historická dokumentace i rekonstruované architektonické prvky v prostoru, aby se návštěvníkovi poskytla jak informace o Neumannově architektuře, tak jakýsi autentický prožitek. Výstavu uvede Israel M. Goodovitch (Izrael).

<https://www.techlib.cz/en/2905-galerie>